

Понятие о профориентации. Основные направления профориентации



Подготовила:
Лир Мария Михайловна
мастер п/о

- ▶ Постановление Минтруда РФ от 27 сентября 1996 г. N 1 «Об утверждении Положения о профессиональной ориентации и психологической поддержке населения в Российской Федерации»:

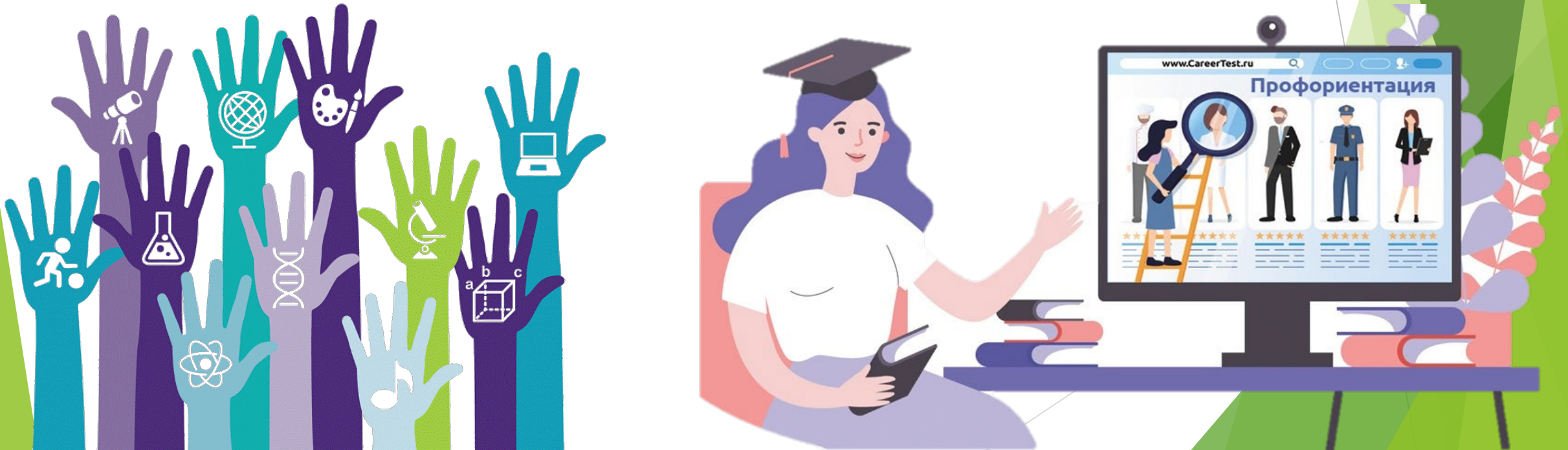
Профессиональная ориентация – это обобщенное понятие одного из компонентов общечеловеческой культуры, проявляющегося в форме заботы общества о профессиональном становлении подрастающего поколения, поддержки и развития природных дарований, а также проведения комплекса специальных мер содействия человеку в профессиональном самоопределении и выборе оптимального вида занятости с учетом его потребностей и возможностей, социально - экономической ситуации на рынке труда.

Выбор Пути



► Профориентация – это система мероприятий, направленных на выявление личностных особенностей, интересов и способностей у каждого человека для оказания ему помощи в разумном выборе профессий, наиболее соответствующих его индивидуальным возможностям.

► Профессиональная ориентация – система научно обоснованных психолого-педагогических и медицинских мероприятий, направленных на подготовку молодежи к выбору профессии с учетом индивидуально-психологических особенностей личности и потребностей общества.



► Важнейшими направлениями профориентации являются:



Профессиональное просвещение (профинформация, профпропаганда, профагитация)

Профессиональная диагностика

Профессиональная консультация

Профессиональный отбор (подбор)

Социально-профессиональная адаптация

Профессиональное воспитание

Мониторинг качества деятельности

▶ ПРОФЕССИОНАЛЬНОЕ ПРОСВЕЩЕНИЕ (ПРОФИНФОРМАЦИЯ, ПРОФПРОПАГАНДА, ПРОФАГИТАЦИЯ)

Профессиональная информация или проф. просвещение – ознакомление различных групп населения с современными видами производства, состоянием рынка труда, потребностями хозяйственного комплекса в квалифицированных кадрах, с содержанием и перспективами развития рынка профессий, формами и условиями их освоения, с требованиями профессий к работнику, с возможностями профессионального роста и развития.



► ПРОФЕССИОНАЛЬНАЯ ДИАГНОСТИКА

Профдиагностика предполагает изучение характерных особенностей личности: ценностных ориентаций, интересов, потребностей, склонностей, способностей, профессиональной направленности, профессиональных намерений, мотивов выбора профессии, черт характера, темперамента, состояния здоровья. Изучение особенностей характера школьника в целях профдиагностики выявляет психофизиологические особенности личности, что необходимо для определения видов трудовой деятельности.



МЕЛАНХОЛИК



САНГВИНИК



ХОЛЕРИК



ФЛЕГМАТИК

► ПРОФЕССИОНАЛЬНАЯ КОНСУЛЬТАЦИЯ

Профессиональная консультация – оказание помощи человеку в профессиональном самоопределении с целью принятия им осознанного решения о выборе профессионального пути с учетом его психологических особенностей и возможностей, а также потребностей общества.

Профессиональная консультация оказывается в виде:

индивидуальных консультаций;
групповых мероприятий.



► ПРОФЕССИОНАЛЬНЫЙ ОТБОР (ПОДБОР)

Профессиональный подбор – предоставление рекомендаций человеку о возможных направлениях профессиональной деятельности, наиболее соответствующих его психологическим, физиологическим особенностям на основе результатов психологической и медицинской диагностики.

Профессиональный отбор – определение степени проф. пригодности человека к конкретной профессии (должности) в соответствии с нормативными требованиями.



► СОЦИАЛЬНО-ПРОФЕССИОНАЛЬНАЯ АДАПТАЦИЯ

Профессиональная, производственная и социальная адаптация – система мер, способствующих профессиональному становлению работника, формированию у него соответствующих социальных и профессиональных качеств, установок и потребностей в активном творческом труде, достижению высшего уровня профессионализма.



► ПРОФЕССИОНАЛЬНОЕ ВОСПИТАНИЕ

Профессиональное воспитание включает в себя формирование склонностей и профессиональных интересов школьников.

Сущность педагогической работы по профессиональному воспитанию заключается в том, чтобы побуждать учащихся к участию в разнообразных формах учебной и внеклассной работы, общественно-полезному и производственному труду, к активной пробе сил.



► МОНИТОРИНГ КАЧЕСТВА ДЕЯТЕЛЬНОСТИ

Мониторинг качества деятельности имеет целью изучение степени готовности учащихся к профессиональному самоопределению и дальнейшей необходимости в помощи специалистов.



- ▶ Основная цель профориентации – оказать помощь в обеспечении социальных гарантий свободного выбора профессий в условиях рыночных отношений, содействовать балансу интересов человека и рынка труда, способствовать росту профессионализма личности, развитию индивидуального потенциала, формированию здорового образа жизни, удовлетворенности трудом.



БЛАГОДАРЮ ЗА ВНИМАНИЕ!

